

Exercice 4 : voici les réponses de ce QCM

1 → A

2 → A

3 → B

4 → C

5 → B

6 → A

voici quelques explications même si elles ne sont pas demandées.

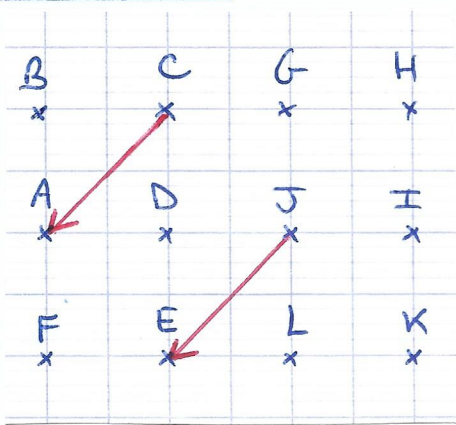
Question 1

on calcule $f(-4) = 3 \times (-4) - 2 = \boxed{-14}$ → réponse **A**

Question 2

on calcule $(-5)^3$ à la calculatrice → $\boxed{-125}$ → réponse **A**

Question 3



on a la même "flèche" en allant de J à \boxed{E} que si on transforme C en A → réponse **B**

Question 4

on constate que $f(0) = 3$ image

Donc 3 est l'image de 0 et $\boxed{0}$ est l'antécédent de 3 → réponse **C**

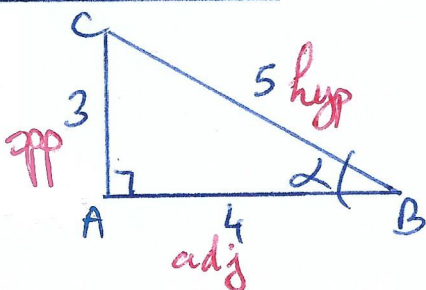
Question 5

on range les valeurs dans l'ordre croissant !!

1,46 ; 1,6 ; 1,65 ; $\boxed{1,67}$; 1,7 ; 1,72 ; 1,75

↑
médiane → réponse **B**

Question 6



on a $\cos \alpha = \frac{\text{adj}}{\text{hyp}} = \frac{4}{5} = \boxed{0,8}$

→ réponse **A**

(on ne cherche pas l'angle ici !)