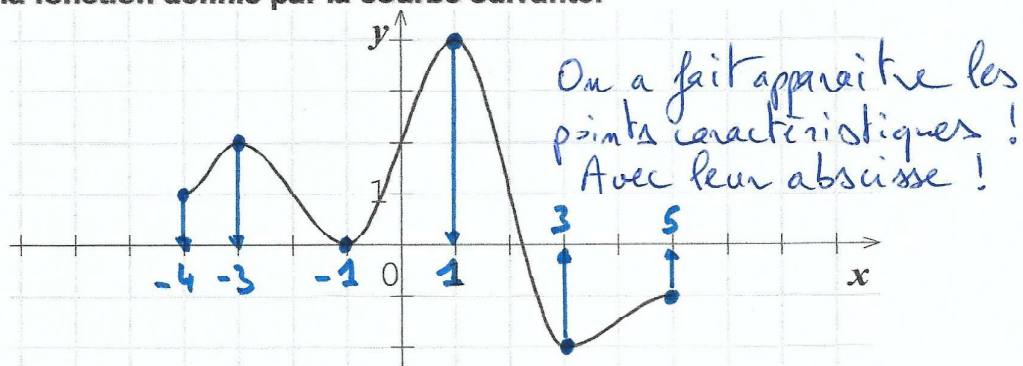


Comment on passe d'une courbe à un tableau de variations

Je vous conseille de bien suivre, *avec méthode*, la démarche expliquée dans cette fiche. Cela évitera les trop nombreuses erreurs et confusions (qui sont vues en classe) entre les abscisses et les ordonnées.

On considère la fonction définie par la courbe suivante.



Etape 1 : on commence par les variations, c'est à dire par les "flèches" .

On commence en regardant bien la courbe, pour voir où elle est croissante et où elle est décroissante.

x	
<i>Variations de $f(x)$</i>	

Etape 2 : on place ensuite les abscisses sur la première ligne du tableau.

Il faut se forcer, dans cette étape, à ne regarder que la ligne des *abscisses*.

On donne celles qui correspondent aux points qui amènent des changements de variations.

x	-4	-3	-1	1	3	5
<i>Variations de $f(x)$</i>						

Etape 3 : on finit le tableau en plaçant les ordonnées aux extrémités des "flèches".

Cette fois, on ne doit regarder que les ordonnées, afin de donner celles qui correspondent aux points déjà indiqué dans le tableau. On peut alors *mentalement* utiliser des phrases du type : "*la fonction monte de à*" ou "*la fonction descend de à*"

x	-4	-3	-1	1	3	5
<i>Variations de $f(x)$</i>	1	2	0	4	-2	-1

Remarque

Le **maximum** de la fonction est ici égal à 4 , et il est atteint en 1.

Le **minimum** est, quant à lui, égal à - 2 , et il est atteint en 3.