

Feuille n°4 en 3e du mardi 26/05/2020

Pour bien gérer votre travail, je vous rappelle que le mieux sera de noter certaines choses dans votre **cahier de cours** et de continuer à faire vos exercices dans votre **cahier d'exercices**.

Pour la partie cours :

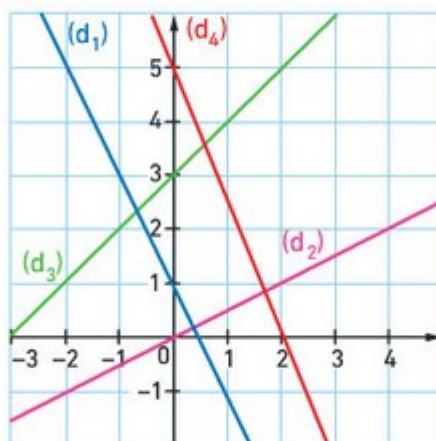
- vous allez sur le site www.coursmathsaix.fr , **dans l'onglet 3e**, dans le chapitre "**Un exemple de fonctions : les fonctions affines**"
- vous lisez la fiche 5 "**Comment tracer la représentation graphique d'une fonction affine** " et vous apprenez ce qu'est "L'ORDONNEE A L'ORIGINE".
- vous lisez la fiche 7 "**Comment retrouver l'expression d'une fonction affine** " et vous apprenez comment calculer le COEFFICIENT de la fonction affine.

Le but du travail d'aujourd'hui est que vous soyez capable, si on vous donne le graphique d'une fonction affine, de retrouver les deux nombres suivants :

- l'ordonnée à l'origine
- le coefficient de la fonction affine

Pour la partie exercice :

Donner le coefficient directeur et l'ordonnée à l'origine de chacune des droites (d_1) , (d_2) , (d_3) et (d_4) représentant respectivement les fonctions f , g , h et k .



Aide :

pour chacune des droites ci-dessus, je vous conseille :

- de commencer par donner la valeur de l'ordonnée à l'origine
- de prendre, à chaque fois, grâce au quadrillage, deux points sur la droite pour mettre en place le calcul du coefficient de la fiche 7