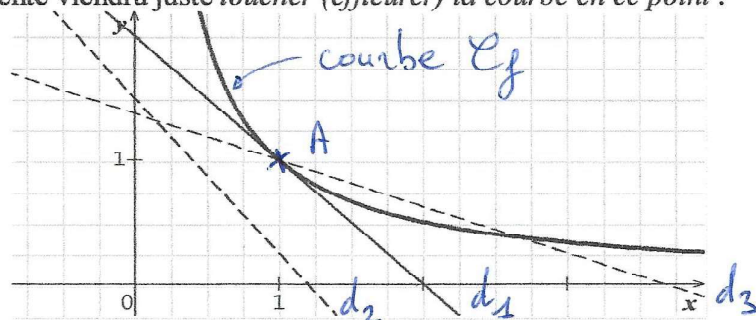


Nombre dérivé, coefficient directeur de tangente

Qu'est ce qu'une tangente ?

Quand on a la courbe représentative d'une fonction, on pourra s'intéresser, en un point donné, à ce qu'on appellera la *tangente* à cette courbe.

Une tangente sera toujours liée à une courbe ET à un point → C'est la *tangente en un point à une courbe*. Graphiquement, la tangente viendra juste *toucher (effleurer)* la courbe en ce point.



La tangente à la courbe en A est la droite (d_1).

La droite (d_2) n'est pas une tangente en A, car cette droite ne touche même pas la courbe.

La droite (d_3) n'est pas une tangente en A, car elle ne touche pas la courbe juste sur le point A.

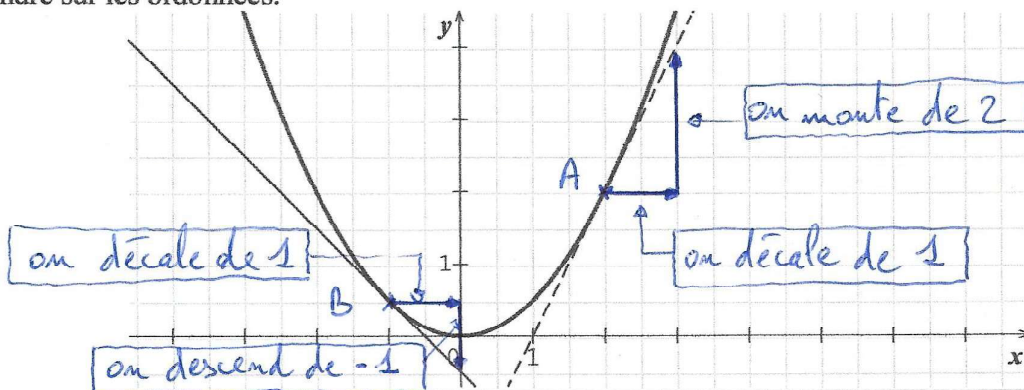
La définition du nombre dérivé

Le nombre dérivé en un point EST ÉGAL au coefficient directeur de la tangente en ce point.

On retiendra qu'un élément graphique sur la courbe (une tangente et son coefficient directeur) pourront se déterminer avec un élément algébrique (avec le calcul du nombre dérivé).

Coefficient directeur de la tangente

Comme pour n'importe quelle droite, on peut définir le coefficient directeur de la tangente en un point. Pour rappel, cela revient à "décaler de 1 sur les abscisses" pour voir de combien il faut monter ou descendre sur les ordonnées.



Le coefficient directeur de la tangente en A est égal à 2.
Le coefficient directeur de la tangente en B est égal à -1.