

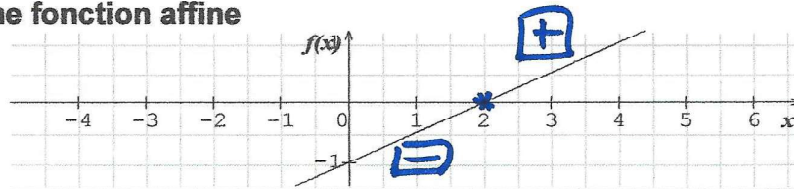
Comment faire le tableau de signes d'une fonction

La résolution de l'inéquation $f(x) \geq 0$ nous permettra de savoir sur quels intervalles la fonction est positive et ainsi de compléter le *tableau de signes*, en mettant le signe + dans les intervalles correspondants !! Et on mettra le signe - lorsque la fonction est négative (soit $f(x) \leq 0$).

La méthode suivante doit être bien suivie :

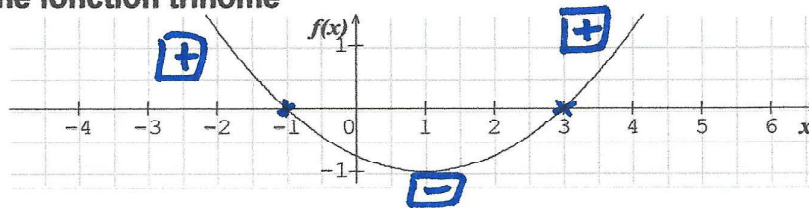
- on place sur la première ligne du tableau les nombres qui annulent la fonction (ce sont les solutions de l'équation $f(x) = 0$, c'est à dire les abscisses des *points d'intersection entre la courbe et l'axe des abscisses*) et on écrit le 0 correspondant sur la deuxième ligne.
- on complète alors le tableau à l'aide des signes + et - !!

Exemple avec une fonction affine



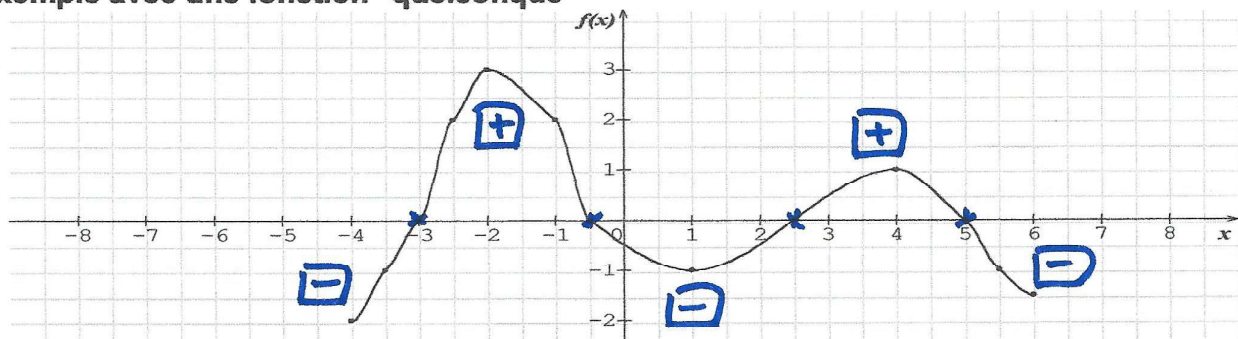
x	$-\infty$	2	$+\infty$
Signes de $f(x)$	-	0	+

Exemple avec une fonction trinôme



x	$-\infty$	-1	3	$+\infty$	
Signes de $f(x)$	+	0	-	0	+

Exemple avec une fonction "quelconque"



x	$-\infty$	-3	$-0,5$	$2,5$	5	$+\infty$			
Signes de $f(x)$	-	0	+	0	-	0	+	0	-